

BESKRIVELSE

S&P ARMO-crete® w våd sprøjtebeton er en polymer modificeret beton, baseret på organiske bindemidler, polymere fibre og andre aggregater. De øvrige reaktive komponenter, som blandes i sprøjtebetonen, binder med den amorf silica på kulfiberfortærkningsnettet (S&P ARMO-mesh®). Dette sikrer en stærk hæftning mellem fortærkningen og sprøjtebetonen S&P ARMO-crete®

GENERELT

ANVENDELSESOMRÅDE

- Universelle applikationsmuligheder i bygninger, undergrundsstrukturer, tunneller og andre konstruktioner
- Renovering og fortærkning af eksisterende bygningsmaterialer i kombination med S&P ARMO-mesh®
- Reprofilering, hvis der er tale om ekstreme beskadigelser på grund af slidage (fx i spildevands- og regnvandssystemer)
- Konstruktionsmæssig forstærkning med S&P ARMO-glasfiberforstærkning

FORDELE

- Høj bindestyrke til de fleste betonmaterialer
- Lav svindkoefficient
- Kloridfri
- Resistent overfor sulfater
- Let at påsprøjte (kan påføres i tykke lag)
- Høj modstandsdygtighed overfor ild
- Høj modstandsdygtighed overfor frost
- Høj modstandsdygtighed overfor slidtage

PRODUKTDATA

Generisk beskrivelse

ARMO-crete®w (rb)

Udseende

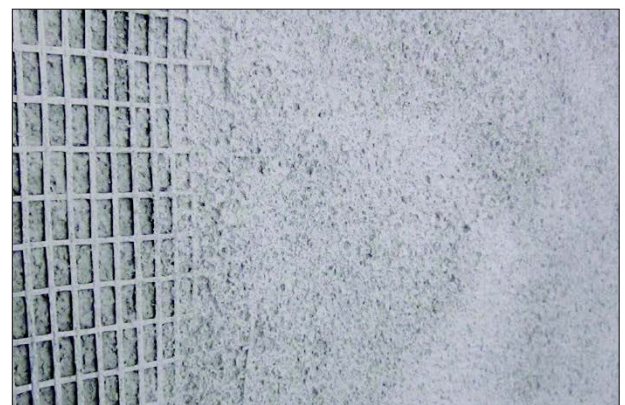
Tørt blanding af grå aggregater

Levering

25 kg sække

Opbevaring

Holdbar 12 måneder fra produktionsdato, forudsat at det opbevares tørt og i original emballage



Underlagets tilstand

Overfladen skal være sandblæst eller forberedt hydromekanisk. Overfladen skal være ren og fri for løse dele, støv og olie/fedt. Klargør overfladen med vand minimum 24 timer før applikation af sprøjtebetonen for at opnå mætning af de capillære porer. Overfladen skal tørre lidt, men stadig være fugtig. Fjern overskydende vand med en svamp, med vakuumpenser eller med (oliefri) komprimeret luft. Rengør armeringsjern og forbehandling med et korrosionshæmmende middel.

Blanding

Hæld mellem 3.6 til 3.8 liter rent vand i en ren beholder, alt efter hvilken konsistens man ønsker at opnå. Tilsæt langsomt indholdet af en 25 liters sæk, imens man rører rundt hele tiden med en mekanisk mixer, indtil man opnår en homogen, klumpfri blanding. Lad blandingen stå og hvile i 1 til 2 minutter før applikation. Tilsæt ikke mere vand eller betonblandig, hvis blandingen begynder at miste konsistensen.

S&P ARMO-crete® w skal anvendes i en temperatur mellem +5 °C and +30 °C. Sprøjtebetonen skal være fugtig og beskyttet mod varme og vind 3-5 dage efter applikationen. Det er optimalt, hvis S&P ARMO-mesh® arbejdes ind sprøjtebetonen ved at anvende «våd-i-våd» metoden. Hvis to lag af sprøjtebeton lægges på, skal det første lag rengøres med højtryk vand, inden det andet lag lægges på. S&P ARMO-crete® w kan lægges på ved at anvende den traditionelle våd sprøjtepumpe, eller manuelt. The S&P ARMO-crete® w kan bruges som en udjævningsbeton, så vel som en sprøjtebeton til strukturel eftermontering i kombination med S&P ARMO-mesh®.

Forbrug

Forbrug afhænger af den måde man påfører på (nedefra og op eller lodret påføring), på underlagets tilstand og på dyseoperatøren. Normalt skal et forbrug på 22–25 kg/m² per cm anvendes i beregningerne.

S&P ARMO-crete® w		
Sprøjtebeton med reaktive komponenter (våd sprøjtemetode)		
Egenskaber	Enhed	Værdi
Våd densitet	kg/dm ³	2,22
Hærdet densitet	kg/dm ³	2,21
Max. stenstørrelse	mm	1,8
Vanddosering	%	15–16% i vægt
Installationstemperatur	°C	+5 °C a +30 °C
Bearbejdning (20 °C)	Minutter	40
Elasticitetsmodul UNE EN 13412:2008	N/mm ²	≥25 000
Trykstyrke UNE EN 12190:1999	N/mm ²	≥55
Karbonatiseringsmodstand UNE EN 13295:2005		dk ≤ reference beton MC (0,45)
Klæbestyrke efter frost/tø test UNE EN 13867-1:2202	N/mm ²	≥2,9
Chlorid ion indhold UNE EN 1015-17:2000	%	0,01
Trækstyrke UNE EN 1542:1999	N/mm ²	≥3,2
Kapillær absorption UNE EN 13057:2002	kg/m ² min ^{0.5}	0,1
Installationstykkelse	mm	5 - 50
Ydeevnedeklaration ref.		ACRB0317
Klassifikation		R4
Brandmodstand UNE EN 1504-3:2006 item 5.5		Klasse A1

CE-MÆRKNING



Dette produkt er i overensstemmelse med EN 1504-3

TEST

Alt teknisk data angivet i dette produktdatablad er baseret på laboratorieprøver. Omstændigheder udover disse prøver kan føre til fravigelser i faktiske værdier.

Venligst kontakt os hvis der er behov for information vedrørende udførte testforsøg. Testrapporter er muligvis tilgængelige.

RENGØRING

Rengøring af grej

Grejet skal rengøres med S&P Cleaner, eller tilsvarende rengøringsmiddel, umiddelbart efter brug. Størknet materiale kan kun fjernes mekanisk.

SUNDHED OG SIKKERHED

Vigtig sikkerhedsadvarsel

Konsulter venligst det aktuelle sikkerhedsdatablad på www.sp-reinforcement.dk for detaljerede oplysninger omkring sikkerheden.

S&P sortiment af produkter er til industriel brug. De skal installeres af specialiseret personale og kompetente fagfolk med den nødvendige uddannelse. Installationsvejledningen skal følges og kan findes i S&P installationsmanualer og i flere «Guideline» dokumenter / eksisterende tekniske noter.

Informationen i dette produktdatablad er gældende for produkter leveret af S&P Reinforcement Nordic ApS. Vær opmærksom på, at informationen i andre lande kan afvige herfra. Brug det pågældende lokale produktdatablad i hvert land.

Hensigten med informationen og data i dette teknisk datablad er, at sikre hhv. det almindelige anvendelsesformål og anvendelsesegnethed, baseret på vores kendskab og erfaring. Disse datablade fritager dog ikke den enkelte brugers ansvar til at undersøge og vurdere løsningens egnethed og anvendelse.

Vi tager forbehold for ændringer i produktspecifikationerne. I øvrigt gælder vores leverings- og salgsbetingelser. Nyeste produktdatablade er til hver en tid gældende og bør rekvireres direkte fra S&P.

S&P Reinforcement Nordic ApS
Hedegaardsvej 11, Boulstrup
DK-8300 Odder
Phone: +45 8873 7500
Web: www.sp-reinforcement.dk
E-Mail: info@sp-reinforcement.dk

SIMPSON
Strong-Tie