

S&P ARMO-crete® w

Sprøjtebeton med reaktive komponenter
(våd sprøjtemetode)



A Simpson Strong-Tie® Company

BESKRIVELSE

S&P ARMO-crete® w er en polymermodificeret vådsprøjtebeton baseret på organiske bindemidler, polymerfibre og udvalgte aggregater. Det opfylder kravene i klasse R4 i henhold til EN 1504-3:2005-standarden. De reaktive komponenter indeholdt i produktet binder sig med den amorf silica på kulfiberarmeringen (S&P ARMO-mesh®). Dette sikrer en intensiv vedhæftning mellem armeringen og sprøjtebetonen S&P ARMO-crete® w.

ANVENDELSESOMRÅDE

- Universelle anvendelsesmuligheder i anlægsarbejde, bygningskonstruktioner, tunneler og designbyggeri
- Anvendes også som udjævningsmørtel som til reprofilerung af tykke lag
- Reparation, rehabilitering og forstærkning af eksisterende konstruktioner i kombination med S&P ARMO-mesh®
- Konstruktionsmæssig armering med S&P ARMO-glasfiberarmering

FORDELE

- Høj vedhæftningsevne på de fleste konventionelle betonunderlag
- Let påføring (tykke lag er muligt)
- Lav krympningskoefficient
- Kloridfri
- Modstandsdygtig over for sulfater
- Høj modstandsdygtighed over for frost og tøsalt
- Ikke brandfarlig (hærdet produkt) A1 i henhold til EN 13501-1
- Opfylder kravene i klasse R4 i henhold til EN 1504-3 : 2005

GENERELT

PRODUKTDATA

Generisk beskrivelse

S&P ARMO-crete® w

Udseende

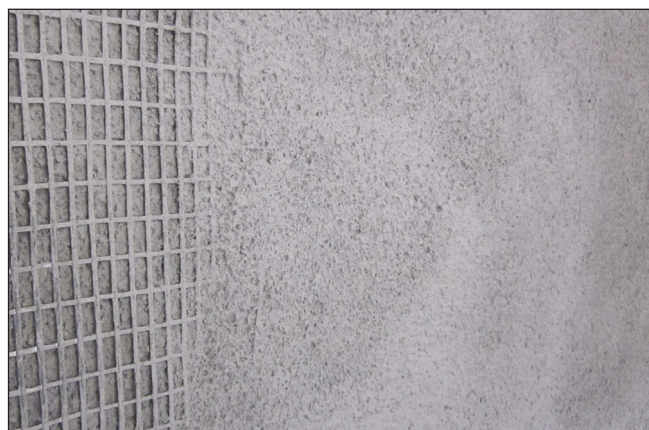
Tørblanding af grå fine tilslagsstoffer

Levering

Sække på 25 kg

Opbevaring

Holdbarheden er 12 måneder fra produktionsdatoen, forudsat at det opbevares tørt og i originalemballage



S&P ARMO-crete® w er i overensstemmelse med EN 1504-3 : 2005



TEKNISKE DATA

S&P ARMO-crete® w			
Egenskaber	Prøvningsmetode	Mindstekrav i henhold til EN 1504-3, R4-mørtel	Værdi
Maksimal størrelse af aggregat	-	-	2 mm
Vanddosis pr. sæk på 25 kg	-	-	Se emballage
Forbrug	-	-	~20,5 kg/m ² pr. cm tykkelse
Anvendelse tykkelse	-	-	5-50 mm
Holdbarhed	-	-	~ 40 minutter
Anvendelsestemperatur	-	-	5-35 °C
Trykstyrke	EN 12190	≥ 45 N/mm ² (28 dage)	≥ 20 N/mm ² (1 dag)
			≥ 40 N/mm ² (7 dage)
			≥ 55 N/mm ² (28 dage)
Bøjningsstyrke	EN 12190	-	≥ 5 N/mm ² (1 dag)
			≥ 7 N/mm ² (7 dage)
			≥ 8 N/mm ² (28 dage)
E-Modul	EN 13412	≥ 20000 N/mm ² (28 dage)	≥ 25000 N/mm ²
Kapillær absorption	EN 13057	≤ 0,5 kg/(m ² xh ^{0,5})	≤ 0,3 kg/(m ² xh ^{0,5})
Karbonatiseringsmodstand	EN 13295	d _k < MC(0,45)	Pass
Bindingsstyrke	EN 1542	≥ 2,0 N/mm ²	≥ 3 N/mm ²
Bindingsstyrke efter 50 fryse-optøningscyklusser	EN 13687-1	≥ 2,0 N/mm ²	≥ 2,5 N/mm ²
Indhold af kloridioner	EN 1015-17	≤ 0,05%	0,01%

Prøvningerne blev udført ved +21 °C ± 2 °C og 60 % ± 10 % RH med en blanding af 12 % vand, medmindre andre betingelser er påkrævet i den specifikke prøvningsstandard.

FORBEREDELSEN

Forberedelse af overfladen

Underlaget skal forbehandles ved sandblæsning eller hydromekanisk behandling (ruhed 3-5 mm). Underlaget skal have en trykstyrke på > 25 N/mm² og en trækstyrke på > 1,5 N/mm². Underlaget skal være rent og fri for løse dele, støv og forurenende stoffer (f.eks. olie). Underlaget skal være forvådt i mindst 24 timer før påføring af sprøjtebetonen. Sprøjtebetonen påføres på et fugtigt underlag (kapillærporerne er mættet med vand). Overskydende vand skal fjernes med en svamp, ved støvsugning eller (oliefri) trykluft inden påføring. Udsatte armeringsjern rengøres og forbehandles med et korrosionsinhibitorisk system.

Blanding

Se produktemballagen for vanddosering. Tilsæt langsomt indholdet af 25 kg-sækken, idet der blandes med konstant hastighed med en mekanisk røremaskine, indtil der opnås en homogen, klumpfri blanding. Lad blandingen hvile i 1-2 minutter, før den påføres. Der må ikke tilsættes mere vand, når først hærdningsprocessen er begyndt.

ANVENDELSE

S&P ARMO-crete® w skal anvendes i et temperaturområde mellem +5 °C og +35 °C (omgivelses- og underlagstemperatur). Efter påføring skal sprøjtebetonen holdes fugtig og beskyttes mod varme og vind i 3-5 dage. Ideelt set indarbejdes S&P ARMO-mesh® i sprøjtebetonen ved hjælp af "våd-i-våd"-metoden. Hvis der i det videre forløb skal påføres et andet lag på et allerede hærdet lag, skal overfladen først rengøres med højtryk vand. S&P ARMO-crete® w kan påføres ved hjælp af traditionelle vådsprøjtepumper og -udstyr eller manuelt (bindingsbro påkrævet).

RENGØRING

Rengøring af værktøj

Værktøj og påføringsudstyr skal vaskes umiddelbart efter brug. Hvis produktet hærdet, kan det kun fjernes mekanisk.

SUNDHED OG SIKKERHED

Vigtige sikkerhedsanvisninger

Konsulter venligst det aktuelle sikkerhedsdatablad på www.sp-reinforcement.dk for detaljerede oplysninger omkring sikkerheden.

S&P sortiment af produkter er til industriel brug. De skal installeres af specialiseret personale og kompetente fagfolk med den nødvendige uddannelse. Installationsvejledningen skal følges og kan findes i S&P installationsmanualer og i flere «Guideline» dokumenter / eksisterende tekniske noter.

Informationen i dette produktdatablad er gældende for produkter leveret af Simpson Strong-Tie A/S. Vær opmærksom på, at informationen i andre lande kan afvige herfra. Brug det pågældende lokale produktdatablad i hvert land.

Hensigten med informationen og data i dette teknisk datablad er, at sikre hhv. det almindelige anvendelsesformål og anvendelsesegnethed, baseret på vores kendskab og erfaring. Disse datablade fritager dog ikke den enkelte brugers ansvar til at undersøge og vurdere løsningens egnethed og anvendelse. Vi tager forbehold for ændringer i produktspecifikationerne. I øvrigt gælder vores leverings- og salgsbetingelser. Nyeste produktdatablade er til hver en tid gældende og bør rekvireres direkte fra S&P.

Simpson Strong-Tie A/S

Hedegaardsvej 11, Boulstrup
DK-8300 Odder
Phone: +45 8873 7500
Web: www.sp-reinforcement.dk
E-Mail: info@sp-reinforcement.dk

